

SCHEMA DISTRIBUTIVO  
CANDIDATURA PNRR  
scala 1:200

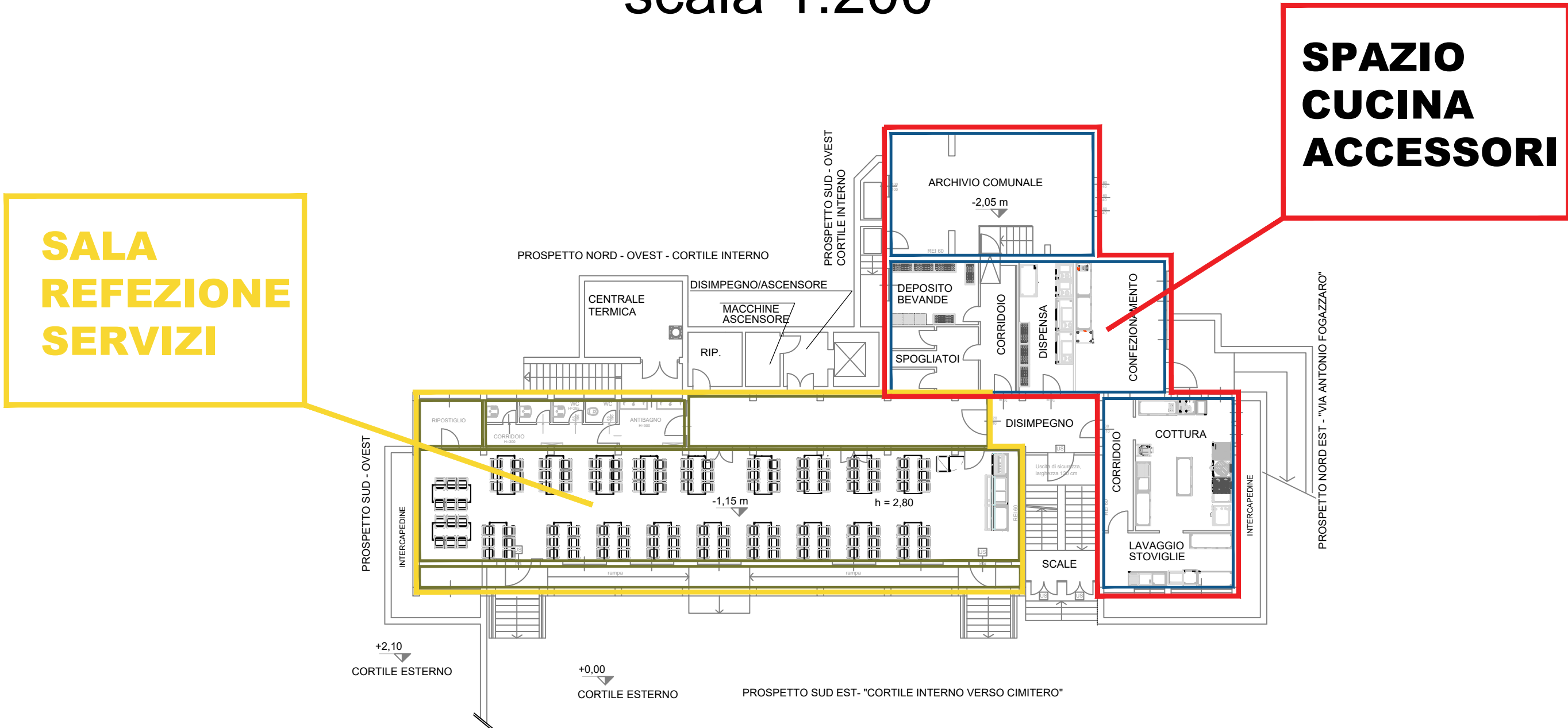
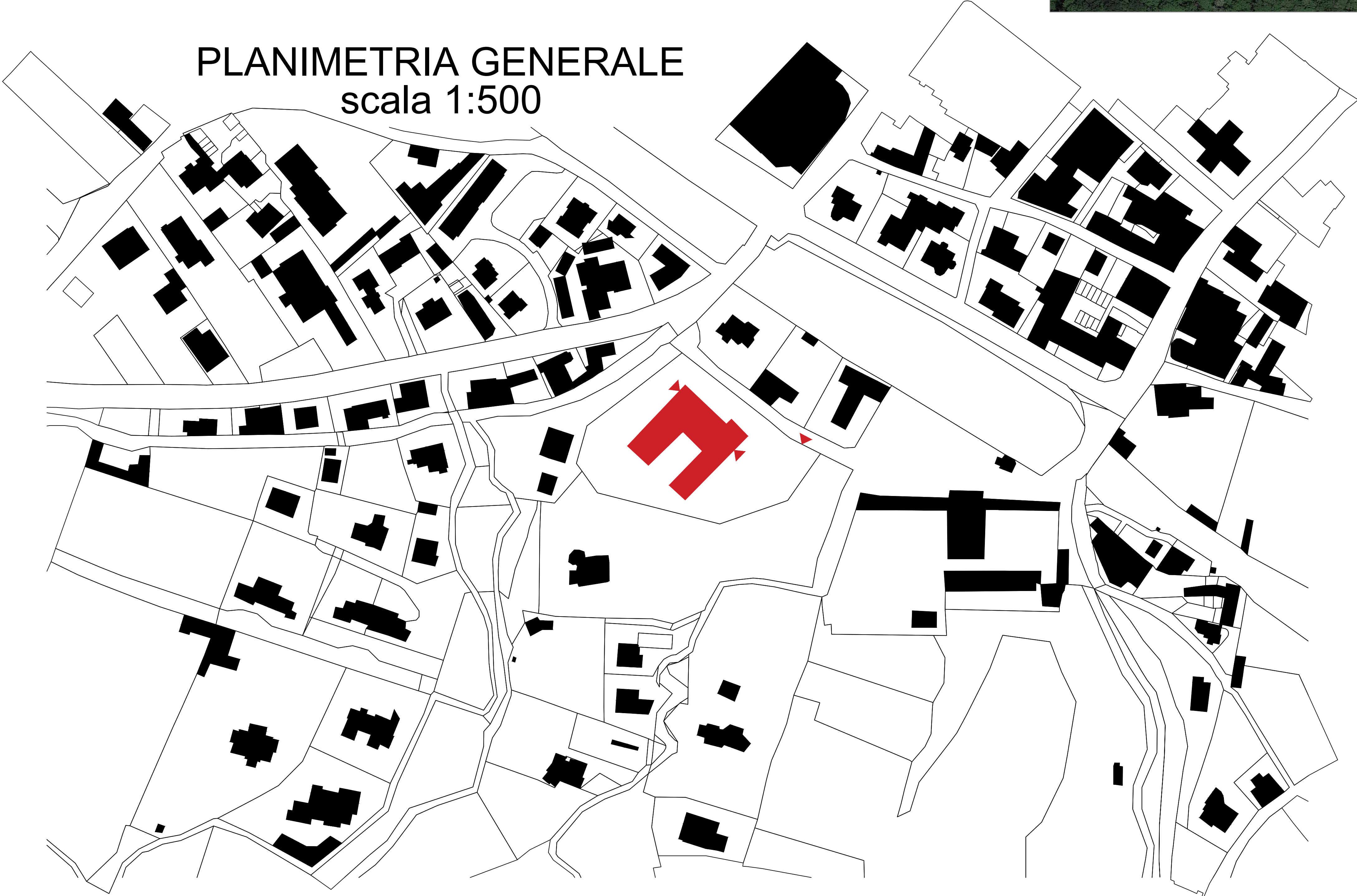




FOTO AEREA  
scala 1:2'000



PLANIMETRIA GENERALE  
scala 1:500



 <b>Finanziato dall'Unione europea</b> NextGenerationEU		COMUNE DI ORNAVASSO CUP E25E21002370006	
<b>PROGETTO REALIZZAZIONE EDIFICIO MENSA SCOLASTICA</b>			
Committenza: <b>COMUNE DI ORNAVASSO</b>			
Progetto: <b>PROGETTO ESECUTIVO</b>			
Elaborato: <b>PLANIMETRIA GENERALE - FOTO AEREA SCHEMA FUNZIONI IN PROGETTO</b>			
File name: Progetto_scuola_rebora_PE.dwg		Scala 1:200/1'000	
Progettazione: FALCIOLA ARCH. GIOVANNA n.250 Ordine Architetti Pianificatori, Paesaggisti e Conservatori Novara e VCO FALCIOLA ING. FRANCO n.123 Ordine Ingegneri VCO Via Bonomelli n°16 28845 DOMODOSSOLA (VB) tel/fax 0324 249322 email: studiotecnicofalciola@gmail.com		Visti:	Tavola n°: <b>03</b> Data: SETTEMBRE 2023 Agg: Committenza:
Coordinamento Sicurezza: ALMA Ingegneria srl sele Operativa Via Vittorio Veneto n°144 27010 Santa Cristina e Bissone (PV) RIZZI ING. MARCO			