

CITTA' DI STRESA
PROVINCIA DEL VERBANO CUSIO OSSOLA

**Lavori di Manutenzione
Straordinaria Edificio Comunale
Someraro**

**PROGETTO
DEFINITIVO/ESECUTIVO
Piano Primo**

IL PROGETTISTA :
Arch. Mario Ermini Burghiner

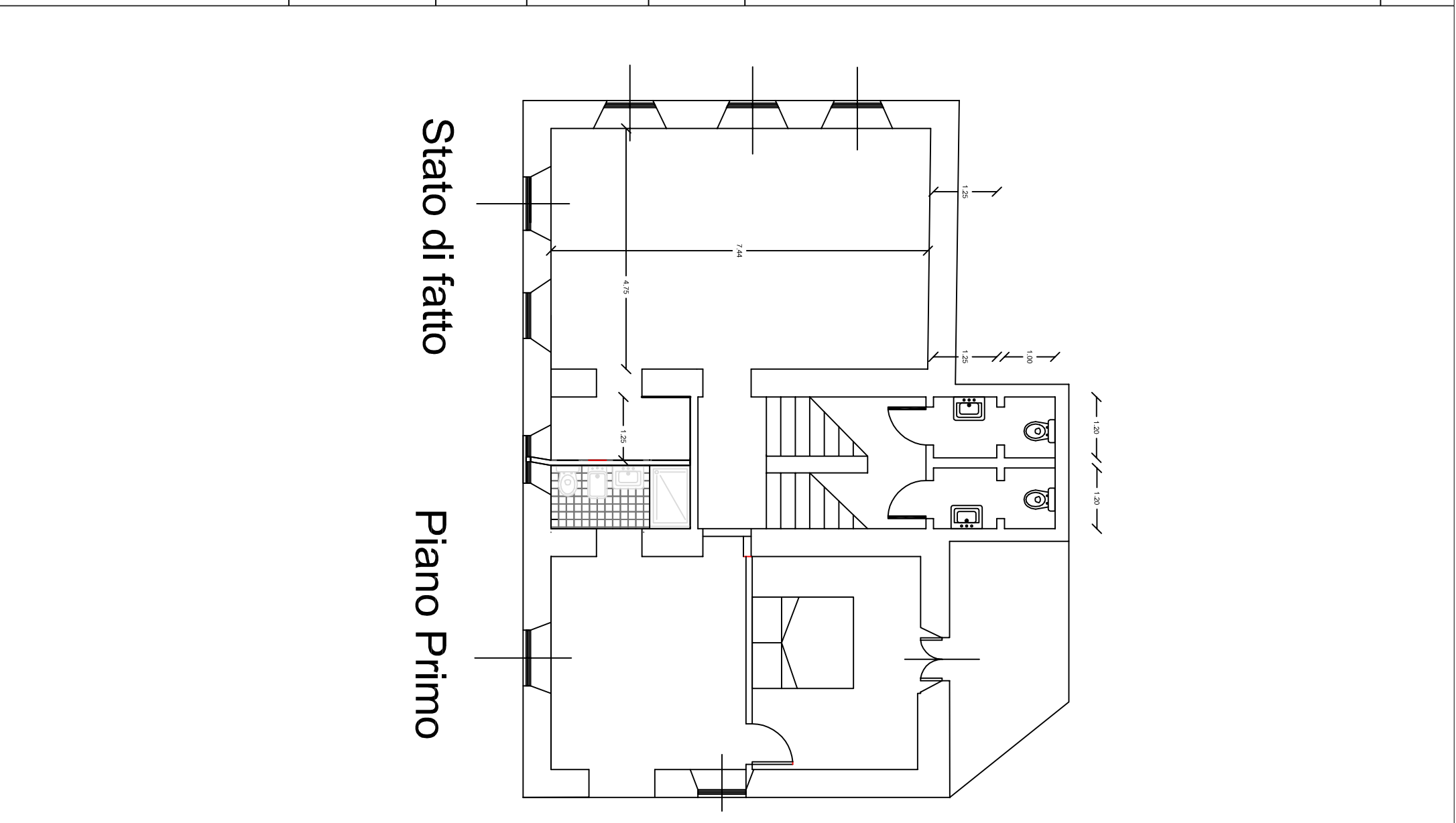
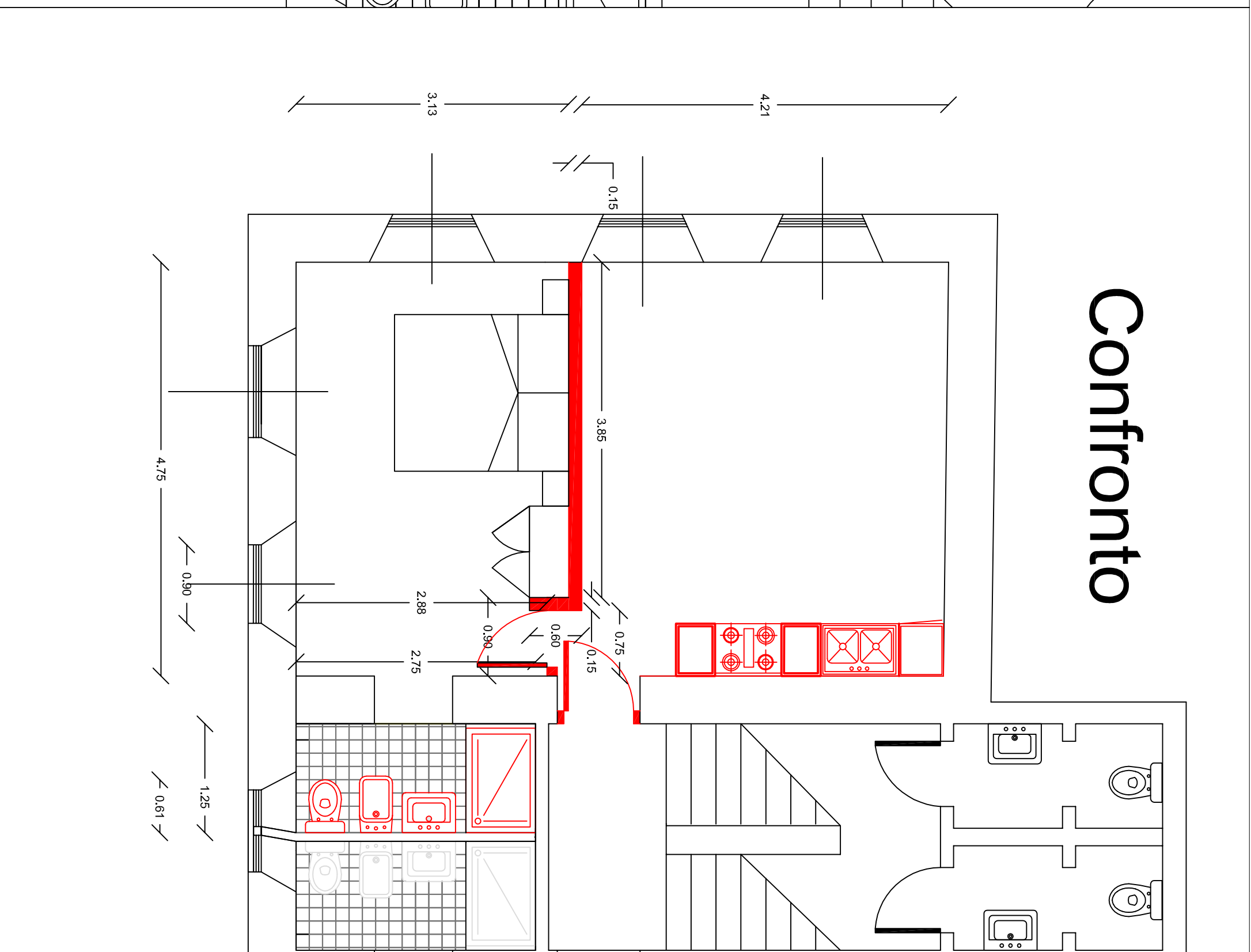
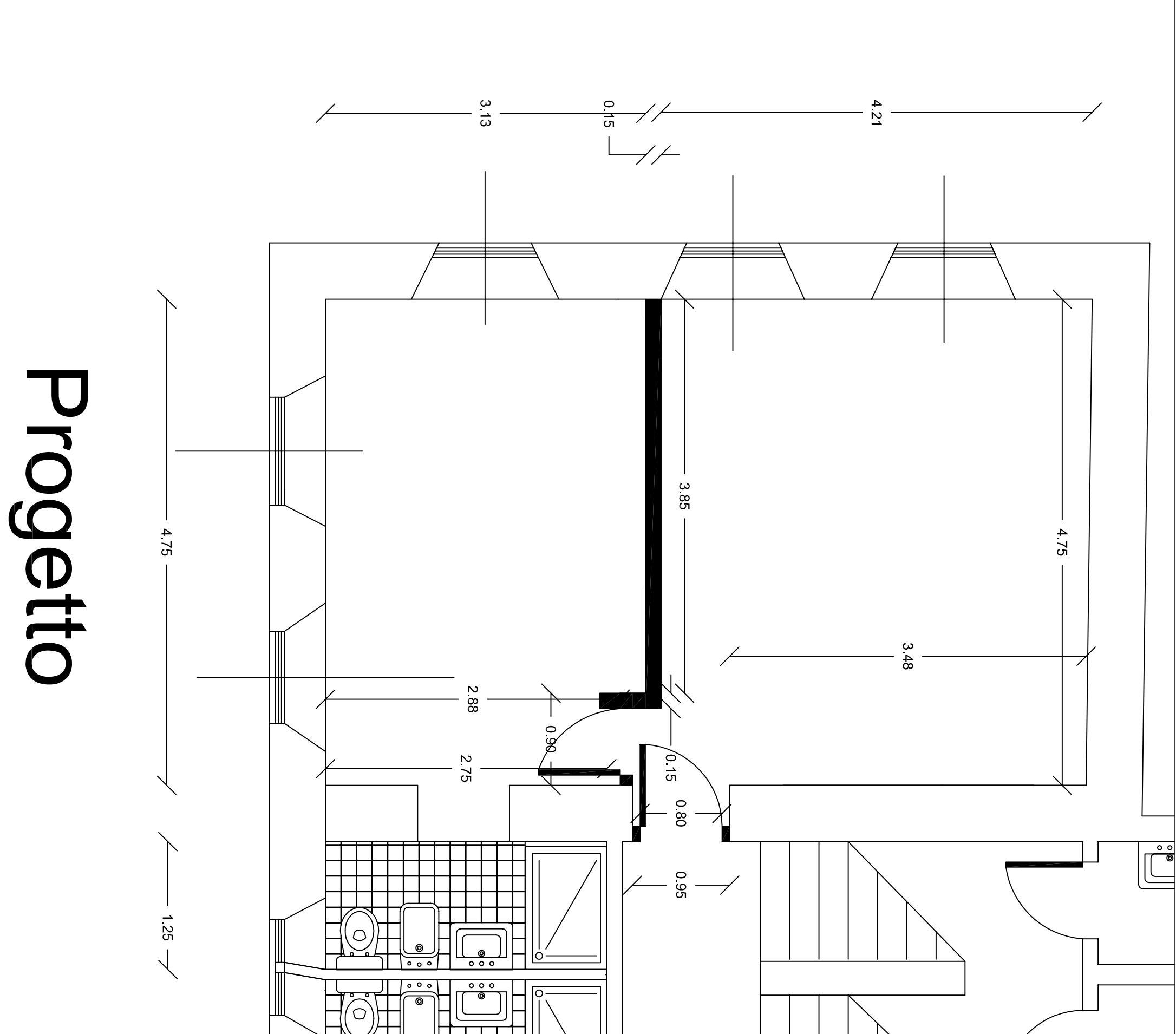
Collaboratori
Sig.ra Barbara Tollini

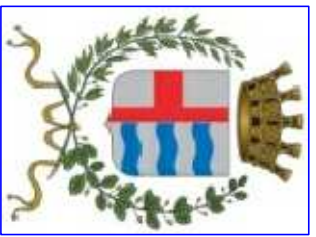
Titolo elaborato
planimetria/sezioni

Numero elaborato
1

data
Settembre 2019

scala
1:1000
1:100





CITTA' DI STRESA
PROVINCIA DEL VERBANO CUSIO OSSOLA

**Lavori di Manutenzione
Straordinaria Edificio Comunale
Someraro**

**PROGETTO
DEFINITIVO/ESECUTIVO
Piano Primo**

IL PROGETTISTA :
Arch. Mario Ermini Burghiner

Collaboratori
Sig.ra Barbara Tollini

Titolo elaborato
planimetria/sezioni

Numero elaborato
1

data
Settembre 2019

scala
1:1000
1:100